

■ 岐阜県の市町村別土地区画整理事業実績

岐 阜 地 区

【岐阜市】

地 区 名	地区面積(ha)	事業認可日	合算減歩率(%)	総事業費(千円)	施行主体	備 考
東栄	42.94	S 03 05 09	25.2	130	組合	完
本荘第一	45.70	S 04 03 05	19.1	89	組合	完
本荘第二	16.44	S 05 12 23	20.1	50	組合	完
鶴舞	2.28	S 06 07 11	16.1	4	組合	完
千手堂	2.18	S 06 09 02	15.8	27	組合	完
華陽	51.25	S 06 11 20	21.8	151	組合	完
長良	17.46	S 07 02 16	14.7	38	組合	完
本郷	18.50	S 08 08 10	15.3	56	組合	完
梅林南町	3.24	S 09 01 17	9.3	3	組合	完
加納第一	16.37	S 09 02 08	16.4	38	組合	完
雲雀ヶ丘	27.00	S 09 02 08	17.0	200	組合	完
本荘第三	28.58	S 09 02 15	18.0	64	組合	完
堀田	12.03	S 10 04 26	16.5	24	組合	完
川手	36.23	S 10 05 01	17.9	149	組合	完
岩戸	59.89	S 10 05 09	17.4	107	組合	完
福光	45.69	S 10 09 03	14.8	161	組合	完
加納駅前	10.16	S 11 01 10	13.6	183	組合	完
白山	10.38	S 11 02 20	17.0	31	組合	完
雲雀ヶ丘第二	17.07	S 11 06 25	17.6	88	組合	完
大手前	2.42	S 11 08 12	16.2	15	組合	完
長良葵町	1.77	S 11 12 04	17.3	2	組合	完
千手堂第二	1.19	S 12 12 01	17.0	6	組合	完
本荘新興	44.92	S 13 01 07	12.0	8,200	組合	完
大縄場	10.75	S 13 03 03	8.4	66	組合	完
加納城南	42.38	S 13 03 07	10.3	190	組合	完
東興第一	57.11	S 13 09 29	13.7	11,050	組合	完
厚見	38.77	S 14 12 18	11.2	359	組合	完
長良川	2.05	S 15 02 27	10.7	250	組合	完
早田第一	54.68	S 16 07 14	15.3	35,770	組合	完
戦災復興	476.35	S 23 09 30	15.2	405,742	行政庁	完
島	76.25	S 31 02 14	28.6	210,553	組合	完
早田開発	80.19	S 34 07 07	26.1	669,222	組合	完
清	32.53	S 35 05 24	22.0	87,994	組合	完
厚見小前	0.58	S 36 01 05	6.8	15	個人	完
尉殿	2.40	S 36 04 07	17.5	180	個人	完
真福寺	9.51	S 36 06 23	24.9	10,500	組合	完
長良福光	112.17	S 37 12 07	24.3	1,105,459	組合	完
旦ノ島・萱場	29.57	S 38 03 29	29.3	78,864	組合	完
六条	62.85	S 39 12 10	24.9	891,026	組合	完
藍川	4.37	S 40 05 10	15.6	18,550	個人	完
長良東部第一	13.63	S 41 07 15	26.3	89,323	組合	完
長良東部第二	19.74	S 41 11 04	32.4	105,103	組合	完
本荘西部	17.57	S 42 04 25	22.4	243,366	組合	完
鷺山第一	11.49	S 45 05 04	22.2	155,368	組合	完
三里南部	65.02	S 46 05 18	19.0	1,628,704	組合	完
島	320.19	S 47 03 29	23.6	21,180,000	市	完
宇佐東	6.10	S 47 12 02	15.8	191,084	組合	完
上土居	44.01	S 49 07 26	17.6	1,391,000	組合	完
次木	6.40	S 52 08 01	16.4	6,825	組合	完
則武	46.39	S 54 01 09	24.2	3,823,734	組合	完
則武第二	27.70	S 54 01 09	23.6	2,326,017	組合	完
日野	53.20	S 59 02 14	29.4	5,700,000	組合	完

香蘭	9.04	H 02 10 01	29.3	3,350,000	市	完
真福寺南	20.46	H 03 01 18	24.1	4,442,605	組合	完
堀田	25.84	H 03 06 21	28.4	3,431,000	組合	完
正木北部	15.05	H 03 12 27	24.3	1,986,702	組合	完
正木	23.53	H 08 11 21	27.7	3,495,446	組合	完
鷺山・下土居	29.31	H 10 01 30	27.9	5,305,426	組合	継続
正木西部	18.33	H 10 11 18	27.8	3,454,546	組合	継続
則武新田	35.67	H 12 01 13	31.7	7,945,461	組合	継続
鷺山第二	9.33	H 13 03 01	27.1	1,116,000	組合	完
岐阜駅北口	6.22	H 15 01 27	4.8	8,450,000	市	継続
岐阜市宇佐一丁目東	2.13	H 21 03 05	39.5	190,045	組合	完
合計 63地区	2432.55					



岐阜市上土居土地区画整理事業



岐阜市日野土地区画整理事業



岐阜市真福寺南土地区画整理事業



岐阜市堀田土地区画整理事業



岐阜市正木北部土地区画整理事業



岐阜市正木土地区画整理事業

【羽島市】

地区名	地区面積 (ha)	事業認可日	合算減歩率 (%)	総事業費 (千円)	施行主体	備考
浅平	37.37	S 39 03 31	24.1	247,614	市	完
川口	1.64	S 40 04 26	19.0	564	組合	完
蒲池	3.96	S 41 03 31	28.4	8,000	市	完
駅南	65.85	S 41 06 11	27.3	430,836	市	完
小熊第一	31.77	S 44 12 09	30.8	264,580	組合	完
外うら	12.92	S 45 12 26	27.9	127,260	市	完
竹鼻西	93.86	S 45 12 26	24.4	2,010,000	市	完
南扇	3.37	S 45 12 26	26.0	59,599	市	完
小熊第二	27.93	S 46 01 23	26.0	216,000	組合	完
堀津	88.89	S 46 12 23	28.7	1,167,551	市	完
足近新田	2.51	S 51 10 12	32.4	87,400	市	完
川口第一	1.69	S 59 09 28	25.0	63,200	組合	完
間島	6.64	H 02 12 17	24.6	797,000	市	完
駅東	60.40	H 06 08 17	27.5	8,961,000	市	完
インター北	23.29	H 13 06 06	26.3	4,652,700	市	継続
駅北本郷	23.50	H 19 03 30	20.7	3,740,000	市	継続
合計 16地区	485.59					



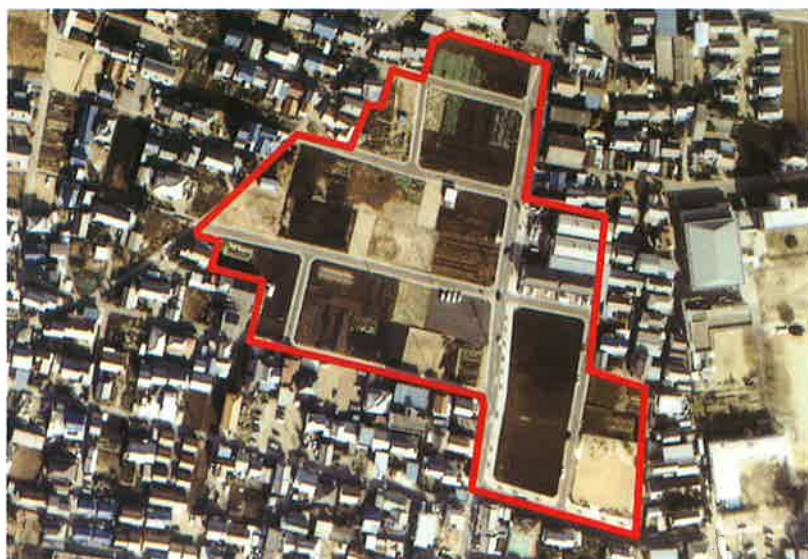
羽島都市計画事業 駅東土地区画整理事業
 羽島都市計画事業 インター北土地区画整理事業
 羽島都市計画事業 駅北本郷土地区画整理事業

【各務原市】

地区名	地区面積(ha)	事業認可日	合算減歩率(%)	総事業費(千円)	施行主体	備考
各務原	189.85	S 16 09 19	9.9	1,210	組合	完
那加第一	9.39	S 38 02 07	22.6	8,100	市	完
那加第二	32.94	S 42 02 01	19.8	316,491	市	完
尾崎	81.03	S 47 09 30	40.4	1,554,412	組合	完
北洞	6.41	S 48 04 25	28.8	199,061	組合	完
(川島)西松倉	2.80	S 49 10 22	22.2	25,240	組合	完
宝積寺	11.00	S 51 01 09	27.7	224,568	組合	完
各務原市第一	6.73	S 56 12 22	27.5	529,141	市	完
桑原野山	8.13	S 57 05 14	26.7	678,500	組合	完
(川島)松河西部	23.25	S 62 03 05	29.9	1,622,637	組合	完
蘇原熊田町平蔵寺	1.92	S 63 08 12	32.0	165,500	個人	完
大塚	2.80	S 63 11 24	48.6	488,000	組合	完
北部	34.50	S 63 12 01	53.1	8,000,000	組合	完
上田	8.56	H 03 04 01	22.2	878,929	組合	完
幸町	3.07	H 05 12 09	24.4	340,434	組合	完
川島町中央	3.43	H 09 05 26	39.5	371,850	組合	完
鵜沼駅東部	2.23	H 20 06 17	39.5	266,000	組合	継続
川島小網	0.66	H 21 09 02	1.8	5,050	個人	完
新加納	3.00	H 22 04 06	44.3	497,500	組合	継続
鵜沼駅東部第二	12.82	H 22 08 04	36.4	1,460,000	組合	継続
合計 20地区	444.52					



各務原市上田土地区画整理事業



各務原市幸町土地区画整理事業

【北方町】

地区名	地区面積 (ha)	事業認可日	合算減歩率 (%)	総事業費 (千円)	施行主体	備考
芝原加茂	47.12	S 40 06 22	29.4	522,184	組合	完
高屋南部	55.42	S 48 11 12	26.5	1,813,000	組合	完
北方柱本	74.02	S 56 01 26	24.2	7,040,789	組合	完
北方東	3.13	S 57 04 19	27.6	196,120	組合	完
北方西部	25.61	S 61 01 07	27.3	3,376,000	組合	完
加茂	19.40	H 10 08 20	28.0	3,292,718	組合	継続
高屋西部	20.45	H 22 11 19	29.7	2,520,000	組合	継続
合計 7地区	245.15					

【瑞穂市】

地区名	地区面積 (ha)	事業認可日	合算減歩率 (%)	総事業費 (千円)	施行主体	備考
穂積	126.85	S 48 02 15	22.1	3,292,800	市	完
犀川堤外地	106.80	S 58 11 29	65.0	1,834,426	組合	完
合計 2地区	233.65					



犀川堤外地土地区画整理事業

【本巣市】

地区名	地区面積 (ha)	事業認可日	合算減歩率 (%)	総事業費 (千円)	施行主体	備考
(糸貫)三橋南部	20.24	S 63 09 29	14.4	1,380,419	組合	完
高砂東部	1.36	H 17 07 29	32.6	118,226	組合	継続
合計 2地区	21.60					

【笠松町】

地区名	地区面積 (ha)	事業認可日	合算減歩率 (%)	総事業費 (千円)	施行主体	備考
笠松	37.68	S 12 12 21	10.2	119	組合	完
南栄	5.15	S 13 10 05	14.0	66	組合	完
合計 2地区	42.83					

西濃地区

【大垣市】

地区名	地区面積(ha)	事業認可日	合算減歩率(%)	総事業費(千円)	施行主体	備考
戦災復興	169.82	S 23 03 23	27.0	1,338,000	行政庁	完
木戸町字北浦	2.42	S 39 06 10	28.8	3,050	組合	完
南若森町第一	4.48	S 40 01 18	12.6	7,959	組合	完
牧野町第一	4.51	S 40 05 31	22.1	6,660	組合	完
南若森町第五	2.36	S 41 01 22	17.9	4,200	組合	完
勝山南部	6.42	S 44 02 22	24.7	47,471	組合	完
南一色町江下	3.68	S 44 12 25	18.8	20,185	組合	完
稲葉町	21.60	S 46 01 20	32.6	224,170	組合	完
荒尾溜池南第一	17.26	S 46 03 30	17.5	155,493	組合	完
和合本町分家団地	0.90	S 46 03 30	15.8	8,573	組合	完
長松町畑間	8.12	S 48 10 22	20.4	133,305	組合	完
昼飯町	5.88	S 51 12 27	20.8	170,370	組合	完
青柳町	19.71	S 52 05 02	24.1	458,402	組合	完
赤坂北沖	3.82	S 59 04 27	23.1	277,345	組合	完
熊野町	18.12	S 61 05 07	14.9	1,150,950	組合	完
南若森北	8.97	S 62 08 25	20.6	620,370	組合	完
和合北部	17.81	S 63 06 29	18.8	1,484,173	組合	完
和合本町	4.87	H 05 11 02	18.8	474,182	組合	完
昼飯北部	5.24	H 08 01 04	28.6	561,265	組合	完
昼飯南部第一	2.24	H 16 12 09	24.7	64,715	組合	完
合計 20地区	328.23					



大垣市昼飯北部土地区画整理事業



大垣市昼飯南部第一土地区画整理事業

【垂井町】

地区名	地区面積 (ha)	事業認可日	合算減歩率 (%)	総事業費 (千円)	施行主体	備考
府中	14.49	S 53 12 27	30.1	717,082	組合	完
神田	19.92	S 60 12 10	27.9	1,641,998	組合	完
地蔵	6.61	H 01 03 04	28.9	684,987	組合	完
新井	5.84	H 06 08 23	27.7	461,328	組合	完
合計 4地区	46.86					

【養老町】

地区名	地区面積 (ha)	事業認可日	合算減歩率 (%)	総事業費 (千円)	施行主体	備考
多芸	16.90		22.0	5	町	完
御所馬場	2.89	S 52 03 18	21.5	35,475	組合	完
島田	3.92	H 12 02 29	12.0	87,994	組合	完
合計 3地区	23.71					

【安八町】

地区名	地区面積 (ha)	事業認可日	合算減歩率 (%)	総事業費 (千円)	施行主体	備考
氷取	9.42	S 48 03 15	17.4	41,861	組合	完
合計 1地区	9.42					

【神戸町】

地区名	地区面積 (ha)	事業認可日	合算減歩率 (%)	総事業費 (千円)	施行主体	備考
丈六道	7.41	S 62 10 20	26.5	817,000	組合	完
合計 1地区	7.41					

【揖斐川町】 (旧徳山村)

地区名	地区面積 (ha)	事業認可日	合算減歩率 (%)	総事業費 (千円)	施行主体	備考
徳山	4.66	S 30 03 01	20.7	2,883	組合	完
合計 1地区	4.66					

中濃地域

【関市】

地区名	地区面積(ha)	事業認可日	合算減歩率(%)	総事業費(千円)	施行主体	備考
旭ヶ丘	21.20	S 14 09 20	19.3	200	組合	完
共栄	7.24	S 15 07 01	14.6	20	組合	完
関	11.90	S 22 11 07	14.4	3,312	市	完
関第二	3.47	S 27 10 17	27.5	2,830	市	完
日ノ出丘	69.72	S 28 03 17	22.4	28,986	市	完
福栄	4.65	S 32 01 19	25.3	2,852	組合	完
福野	6.51	S 37 04 26	24.2	7,575	組合	完
南ヶ丘	9.87	S 39 08 26	21.8	13,207	組合	完
深田南第一	9.82	S 39 08 26	45.7	15,000	組合	完
西福野	4.26	S 40 07 26	24.5	9,948	組合	完
大久後	9.21	S 40 12 10	24.2	40,323	組合	完
円保	8.51	S 41 08 25	33.0	22,452	組合	完
泉ヶ丘	5.79	S 41 08 25	27.2	10,763	組合	完
十三塚	8.64	S 43 07 06	19.0	28,729	組合	完
一本木	11.50	S 45 05 21	22.3	74,089	組合	完
北仲町	1.56	S 45 10 12	25.1	5,003	組合	完
東本郷	12.18	S 45 11 19	27.1	107,569	組合	完
貸上	2.91	S 47 01 18	27.5	33,191	組合	完
向山	15.26	S 47 01 27	73.3	670,505	組合	完
西本郷	34.61	S 47 03 04	29.7	557,699	組合	完
境松西	1.97	S 54 09 20	26.8	49,040	組合	完
天神前	10.25	S 57 03 30	31.4	522,922	組合	完
杵ノ戸	2.09	S 59 02 13	31.3	96,000	組合	完
一ツ山	2.68	S 59 02 24	28.1	159,652	組合	完
北後	3.87	S 60 01 25	36.9	267,000	組合	完
東新南	5.86	S 62 01 13	29.5	488,225	組合	完
小瀬池田	11.30	S 63 12 22	24.5	1,248,985	組合	完
平賀大平	4.46	H 03 11 15	38.5	437,835	組合	完
鋳物師屋	30.14	H 03 12 18	26.1	2,947,278	組合	完
神明	3.24	H 08 03 01	29.6	308,732	組合	完
尾太	14.21	H 12 04 26	35.5	878,292	組合	完
小瀬長池	5.66	H 19 05 01	36.2	415,430	組合	継続
笠屋	11.23	H 22 08 06	34.9	813,000	組合	継続
合計 33地区	365.77					



関市鋳物師屋土地区画整理事業



関市神明土地区画整理事業



関市尾太土地区画整理事業

【美濃市】

地区名	地区面積(ha)	事業認可日	合算減歩率(%)	総事業費(千円)	施行主体	備考
中有知	26.58	S 58 11 22	32.2	2,590,819	組合	完
笠神	2.93	H 06 06 30	34.1	257,689	組合	完
美濃西部	11.56	H 12 07 21	37.0	1,077,000	組合	完
美濃インター前	12.60	H 15 06 27	29.3	1,060,000	組合	継
曾代	3.39	H 15 07 18	38.9	232,820	組合	完
合計 5地区	57.06					



美濃市美濃西部土地区画整理事業



美濃市曾代土地区画整理事業

【美濃加茂市】

地区名	地区面積(ha)	事業認可日	合算減歩率(%)	総事業費(千円)	施行主体	備考
太田駅前通り東	24.82	S 32 03 20	18.8	220,522	市	完
美濃太田駅北	14.98	S 57 12 01	29.0	1,058,214	組合	完
川合西	6.44	H 02 02 21	19.0	327,809	組合	完
宮浦	30.52	H 04 12 11	24.9	3,020,080	組合	完
中部台地	74.55	H 09 01 07	62.5	11,427,000	組合	完
古井小北	3.24	H 16 02 23	27.1	242,500	組合	完
薬師下諏訪	2.73	H 17 06 30	27.3	200,000	組合	完
美濃加茂市中蜂屋	30.60	H 21 09 07	62.7	3,540,000	組合	継続
合計 8地区	187.88					



美濃加茂市宮浦土地区画整理事業

美濃加茂市中部台地土地区画整理事業



【可児市】

地区名	地区面積(ha)	事業認可日	合算減歩率(%)	総事業費(千円)	施行主体	備考
広見	15.51	S 52 01 05	29.6	665,300	市	完
山岸伊川	12.00	S 57 09 18	27.8	778,109	市	完
徳野	19.04	S 60 12 03	28.5	1,095,692	組合	完
大清水	3.08	S 62 05 25	14.1	106,610	組合	完
西可児	18.88	S 63 11 30	23.4	4,473,000	市	完
川合北部	26.49	H 03 04 01	28.4	2,569,000	組合	完
山岸伊川第二	5.60	H 08 10 18	26.2	571,500	組合	完
可児駅東	10.47	H 11 09 28	18.5	10,200,000	市	継続
合計 8地区	111.07					

【郡上市】

地区名	地区面積(ha)	事業認可日	合算減歩率(%)	総事業費(千円)	施行主体	備考
(八幡)小野	39.17	S 46 03 31	23.8	384,816	組合	完
(八幡)大正町	1.80	S 48 11 15	17.5	15,971	組合	完
(八幡)中坪	8.75	S 52 09 06	25.1	406,864	町	完
(八幡)五町	23.71	S 56 03 24	23.1	1,918,947	町	完
初納	2.44	H 19 02 01	32.4	156,000	組合	継続
合計 5地区	75.87					

東濃地区

【多治見市】

地区名	地区面積(ha)	事業認可日	合算減歩率(%)	総事業費(千円)	施行主体	備考
多治見東郊	31.86	S 14 05 23	14.7	27	組合	完
欠の上	3.52	S 39 11 24	27.3	4,992	組合	完
小名田中央	15.76	S 58 10 14	81.9	2,472,300	組合	完
小名田東部	12.85	S 58 10 14	77.0	2,209,000	組合	完
滝呂	52.35	S 61 11 15	54.8	16,807,938	機構	完
明和	2.37	H 01 09 28	21.4	133,340	組合	完
西部緑のまち	5.27	H 03 06 14	55.0	1,291,307	機構	完
住吉	18.49	H 12 03 30	84.0	5,040,000	組合	継続
平和	0.96	H 12 07 28	16.8	109,115	個人(市)	完
滝呂東	6.27	H 12 09 01	50.2	990,000	組合	完
多治見駅北	11.81	H 12 11 07	24.0	12,380,000	市	継続
神戸・栄	10.53	H 16 11 12	29.7	1,821,800	組合	継続
合計 12地区	172.04					

【土岐市】

地区名	地区面積(ha)	事業認可日	合算減歩率(%)	総事業費(千円)	施行主体	備考
大泉	50.20	S 14 11 14	28.0	165	組合	完
泉町	123.34	S 34 01 21	27.8	499,260	組合	完
浅野	35.95	S 43 09 10	26.0	233,100	組合	完
土岐口	49.38	S 46 01 16	25.5	1,077,000	組合	完
妻木	18.15	S 60 04 06	25.6	1,385,688	組合	完
土岐P R P第一	105.88	H 09 12 02	55.0	14,933,559	機構	完
合計 6地区	382.90					

【瑞浪市】

地区名	地区面積(ha)	事業認可日	合算減歩率(%)	総事業費(千円)	施行主体	備考
瑞浪第一	62.17	S 34 05 19	25.0	125,948	組合	完
益見	32.24	S 47 11 20	31.8	980,000	組合	完
明世	44.63	S 48 09 22	35.1	1,340,530	組合	完
小田下沖	9.21	S 49 03 13	22.7	247,777	市	完
小田西部	60.60	S 57 12 14	30.6	4,640,000	組合	完
瑞浪中央	94.17	H 01 12 25	28.6	12,430,000	市	完
下益見	19.32	H 10 08 20	17.8	1,456,000	組合	継続
合計 7地区	322.34					

【恵那市】

地区名	地区面積(ha)	事業認可日	合算減歩率(%)	総事業費(千円)	施行主体	備考
正家第一	17.91	H 03 05 21	18.1	3,236,123	組合	完
大崎	19.33	H 13 10 19	18.7	3,265,621	組合	継続
御所の前牧田線沿道整備	0.86	H 21 08 25	13.2	194,539	個人	継続
合計 3地区	38.10					

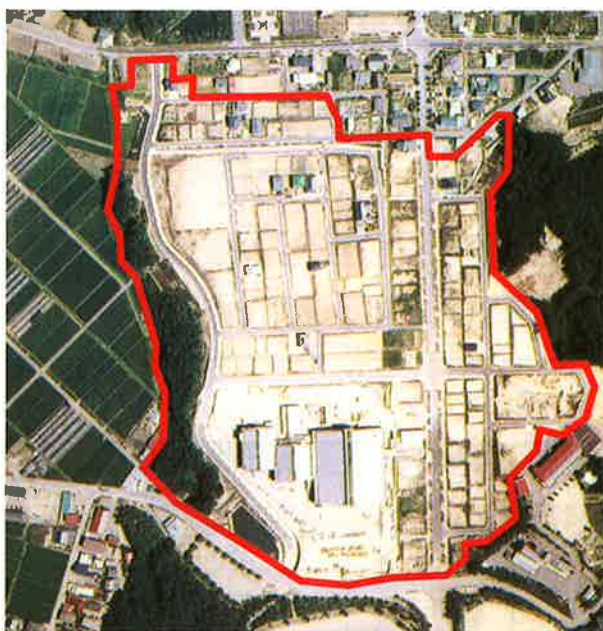


恵那市正家第一土地区画整理事業

飛 驒 地 区

【高山市】

地 区 名	地区面積 (ha)	事業認可日	合算減歩率 (%)	総事業費 (千円)	施行主体	備 考
曙	6.54	S 38 07 11	58.8	34,500	組合	完
長坂	7.10	S 42 01 16	59.4	111,817	組合	完
緑ヶ丘	5.70	S 43 08 19	24.3	65,000	個人	完
守ヶ丘	3.90	S 45 07 23	61.2	92,109	組合	完
西之一色	2.27	S 47 10 31	16.1	8,623	組合	完
山田	2.39	S 49 10 22	27.8	33,067	組合	完
中田	7.80	S 59 06 29	55.4	870,018	個人	完
中山	13.98	S 59 06 29	49.0	1,552,992	組合	完
山田	10.09	S 60 03 28	51.0	959,400	個人	完
中山第二	16.73	H 06 02 02	49.2	3,466,205	組合	完
高山駅周辺	8.59	H 10 08 20	17.5	14,181,000	市	継続
合計 11地区	85.09					



高山市中山第二地区土地区画整理事業

【飛驒市】

地 区 名	地区面積 (ha)	事業認可日	合算減歩率 (%)	総事業費 (千円)	施行主体	備 考
(神岡)殿	27.87	S 28 05 14	23.8	34,450	町	完
(神岡)緑ヶ丘	3.50	S 39 03 13	37.4	3,420	組合	完
(神岡)蟻川	3.81	S 40 12 27	55.7	55,093	組合	完
(古川)栄町	8.02	S 44 03 25	14.7	16,970	組合	完
(神岡)釜崎	8.09	S 44 05 23	30.3	48,897	組合	完
(古川)是重	13.71	S 45 03 14	18.5	52,578	組合	完
(古川)中気多	8.52	S 46 07 30	14.3	46,042	組合	完
(古川)朝開	7.94	S 55 08 25	21.6	208,960	組合	完
(古川)向町南部	15.51	S 55 12 01	21.6	387,148	組合	完
(古川)向町第二	7.57	H 02 03 08	23.9	269,877	組合	完
合計 10地区	104.54					

【下呂市】

地 区 名	地区面積 (ha)	事業認可日	合算減歩率 (%)	総事業費 (千円)	施行主体	備 考
下呂温泉	7.70		—	732	組合	完
合計 1地区	7.70					